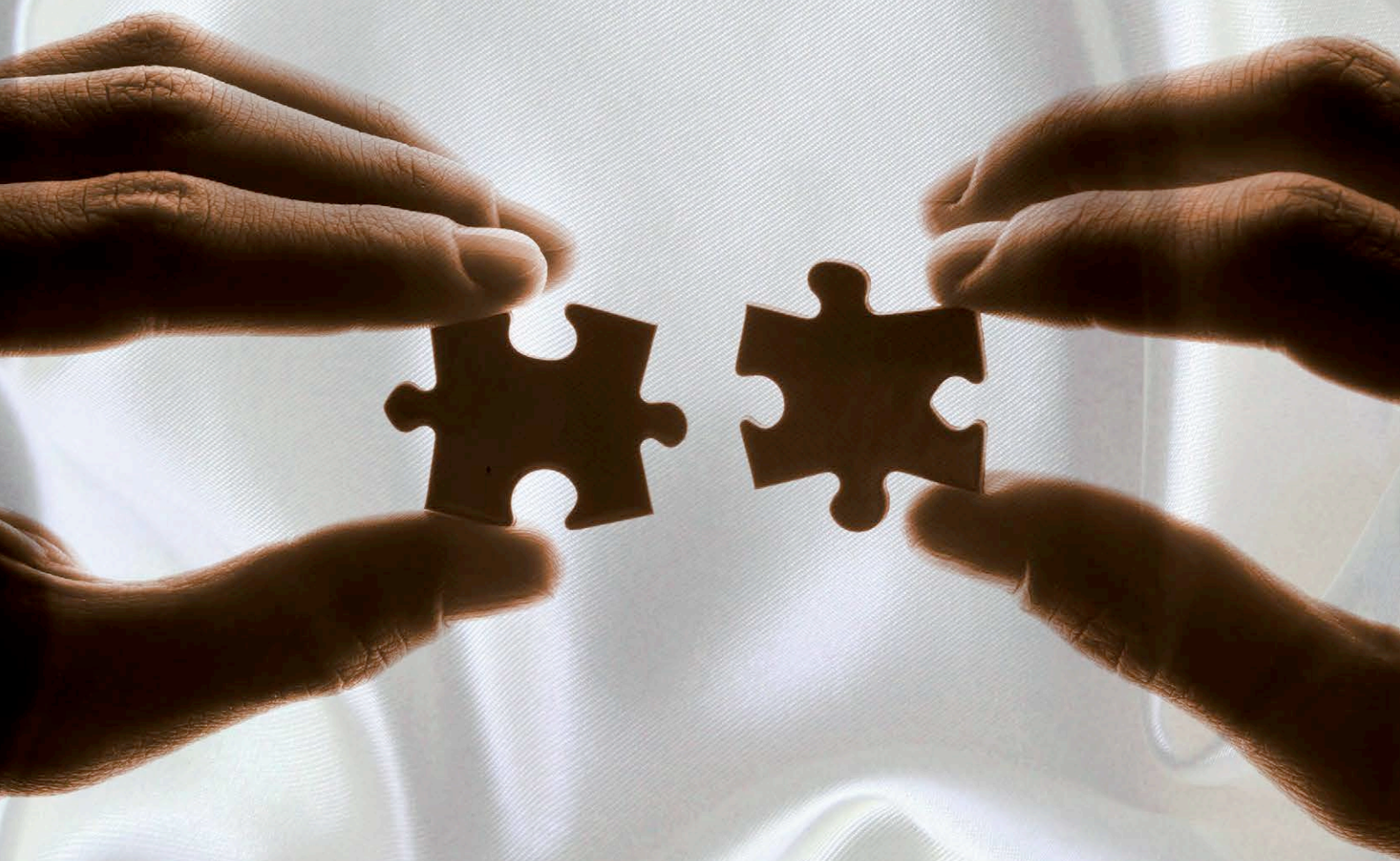


TANDEM

F60 F80 AS

 **FIRBIMATIC**



F series TANDEM AS

Tecnologia modulare
Combining the best Modular technology
Technologie Modulaire

L'estensione della gamma produttiva con il progetto TANDEM AS multi-solvente non poteva che rappresentare la naturale evoluzione delle macchine multi-solvente, in virtù sia di una esperienza di oltre 40 anni nella costruzione di macchine Tandem e soluzioni modulari per l'industria, e sia in considerazione del crescente interesse ed utilizzo di macchine a solventi ecologici ed alternativi al percloroetilene.

Sempre fedeli un forte principio di soddisfazione del cliente, i modelli TANDEM AS sono disponibili nelle capacità di 25 + 25 kg. e 32 + 32 kg., offrendo agli operatori uno strumento altamente flessibile nell'uso dei solventi alternativi, in grado di fare fronte a elevati livelli di produzione e volumi di lavoro, con i migliori risultati di lavaggio in conformità ai diversi standard internazionali di protezione ambientale.

La gamma TANDEM AS è stata progettata e realizzata per lavorare al meglio anche con tutti i solventi alternativi ed ecologici, quali solventi idrocarburi, Solvon K4, e solventi a base di silicone, sottolineando ulteriormente il carattere innovativo e versatile che contraddistingue da anni FIRBIMATIC.

I modelli Tandem AS, grazie alla concezione altamente modulare, possono essere divisi facilmente in due o tre moduli a richiesta per poter risolvere anche le situazioni più complicate di entrata nel negozio attraverso porte di dimensioni limitate.

The extension of the production range with the addition of the TANDEM AS multi-solvent project represents the natural evolution of the multi-solvent technology, in virtue of an experience of over 40 years in manufacturing Tandem machines and industrial modular solutions, and in consideration of the increasing interest and use of the environmentally friendly and alternative solvents to perc.

With a strong principle of customer-satisfaction in mind, the TANDEM AS models are available in the capacities of 60 + 60 lb. and 80 + 80 lb., offering the cleaners a highly flexible tool in the use of alternative solvents, allowing to cope with high levels of production and volumes of work in compliance with the different international environmental standards. The TANDEM AS range has been designed, tested, and developed successfully by Firbimatic to maximize results utilizing all Class III A alternative and ecological solvents, such as hydrocarbon solvents, Solvon K4, and silicone solvents with no major modification. Once again FIRBIMATIC proves to be careful not only to the theme of environmental protection but to the importance of releasing to the market concrete solutions of innovation and flexibility. The TANDEM AS models, thanks to their highly modular concept, can be split easily in two or three modules upon request in order to solve the most complicated situations of entering the machine into the store in presence of doors of limited dimensions.

L'estensione de la gamme de produits multi - solvant appliquée au TANDEM AS représente l'évolution logique de l'expérience FIRBIMATIC depuis 40 ans dans le domaine des solutions modulaires pour l'industrie.

Ces nouvelles machines tiennent compte de l'intérêt des utilisateurs souhaitant des produits performants utilisant des solvants alternatifs eco responsables.

La satisfaction du client étant la condition majeure, les modèles TANDEM AS sont disponibles dans les capacités de 25 +25 KG et 32 + 32 KG et offrent aux utilisateurs une flexibilité d'utilisation des solvants alternatifs pour des niveaux de production importants en respectant les normes internationales en matière d'environnement.

La gamme TANDEM AS a été conçue pour fonctionner avec les solvants alternatifs tels que : les hydrocarbures, le Solvon K4 et les solvants à base de silicone justifiant ainsi le caractère innovant et la polyvalence des fabrications FIRBIMATIC. La gamme TANDEM AS MODULAIRE permet de résoudre les situations les plus compliquées en matière de passage et d'implantation.



DATI TECNICI	TECHNICAL DATA	TECHNISC. DATEN	DONNES TECHNIQUES		60Hz	TANDEM F60		TANDEM F80	
				50 Hz		TANDEM F25 AS		TANDEM F32 AS	
CESTO	BASKET	TROMMEL	TAMBOUR						
Capacità di carico	Loading capacity	Beladefähigkeit	Capacité de charge	Kg.	Lbs.	25+25	60+60	32+32	80+80
Volume cesti	Baskets volume	Volumen	Volume tambours	Lt	UG	500	17,7	650	23
Diametro cesti	Baskets diameter	Durchmesser	Diamètre tambours	mm	in.	1000	39,4	1200	47,3
Profondità cesti	Baskets depth	Tiefe	Profondeur tambours	mm	in.	640	25,2	570	22,4
Diametro oblò	Doors diameter	Tür Durchmesser	Diamètre hublots	mm	in.	500	20	500	20
Giri in lavaggio	Wash speed	Waschgeschwindigkeit	Vitesse lavage	RPM	RPM	12/50	12/50	12/50	12/50
Giri in centrifuga	Extraction speed	Schleudergeschwindigkeit	Vitesse Essorage	RPM	RPM	300/520	300/520	300/450	300/450
SERBATOI	TANKS	TANK	RESERVOIRS						
Serbatoio 1	Tank 1	Tank 1	Réservoir 1	Lt	UG	145	38	230	61
Serbatoio 2	Tank 2	Tank 2	Réservoir 2	Lt	UG	145	38	230	61
Serbatoio 3	Tank 3	Tank 3	Réservoir 3	Lt	UG	195	52	350	92
Serbatoio 4	Tank 3	Tank 3	Réservoir 3	Lt	UG	145	38	230	61
Serbatoio 5	Tank 3	Tank 3	Réservoir 3	Lt	UG	145	38	230	61
DISTILLATORE	STILL	DESTILLATOR	DISTILLATEUR						
Volume utile	Useful volume	Fuellmenge normal	Volume utile	Lt	UG	360	95	360	95
Volume totale	Total volume	Fuellmenge max	Volume totale	Lt	UG	455	120	455	120
FILTRO NYLON	NYLON FILTER	FILTRE NYLON	FILTRE NYLON						
Volume	Volume	Kapazität	Capacité	Lt	UG	55	14,5	75	20
Superficie filtrante	Filtering surface	Filterfläche	Surface filtre	m ²	ft ²	3,9	42	5,5	60
Dischi	Discs	Filter element	Disques	nr	no.	26	26	39	39
FILTRO DECOLORANTE	DOCOLORANT FILTER	KARTUSCHE FILTER	FILTRE DECOLORATEUR						
Volume	Volume	Kapazität	Capacité	Lt	UG	13	3,4	25	6,6
Tubi	Tubes	Rohrgröße	Tubes	nr	no.	1	1	1	1
Cartucce	Internal cartridges	Kartuschen	Cartouches internes	nr	no.	1	1	2	2
FILTRO CARTUCCIA KR	KR CARTRIDGE FILTER	KR-KARTUSCHE FILTER	FILTRE CARTOUCHE KR						
Volume	Volume	Kapazität	Capacité	Lt	UG	55	14,5	85	22,5
Tubi	Tubes	Rohrgröße	Tubes	nr	no.	1	1	1	1
Cartucce	Internal cartridges	Kartuschen	Cartouches internes	nr	no.	2	2	3	3
POTENZE ELETTRICHE	POWER	EL. ANSCHLUSS	PUISSANCE						
Versione Vapore	Steam version	Dampf beheizt	Version vapeur	kW	kW	9,5+8,6	9,5+8,6	12,5+11,6	12,5+11,6
Motore centrale	Main motor	Haupt Motor	Moteur Lavage	kW	Hp	2÷5,5+2÷5,5	7,5+7,5	2÷5,5+2÷5,5	7,5+7,5
Pompa solvente	Solvent pump	Lösemittelpumpe	Pompe Solvant	kW	Hp	0,75+ 0,75	1+1	1,1+1,1	1,5+1,5
Motore ventilatore	Fan motor	Ventilatormotor	Moteur Ventilateur	kW	Hp	2,65+2,65	3,5+3,5	4,1+4,1	5,5+5,5
Compressore Frigo	Fridge compressor	Kühlung Kompressor	Compresseur frigo	kW	Hp	3,75+3,75	5+5	4,85+4,85	6,5+6,5
Motore Filtro Nylon	Nylon filter motor	Filter Nylon Motor	Moteur filtre nylon	kW	Hp	0,55+0,55	0,75+0,75	0,55+0,55	0,75+0,75
Pompa vuoto	Vacuum pump	Vakuum Pumpe	Pompe à vide	kW	Hp	0,9	1,2	0,9	1,2
COLLEGAMENTI	CONNECTIONS	ANCHLUSS	CONNECTIONS						
Aria	Air inlet	Luft	Entrée air	Ø	Ø	1/4"	1/4"	1/4"	1/4"
Acqua	Water inlet	Wasser	Entrée eau	Ø	Ø	3/4"	3/4"	3/4"	3/4"
Vapore	Steam inlet	Dampf	Entrée vapeur	Ø	Ø	1/2"	1/2"	1/2"	1/2"
PESO	WEIGHT	GEWICHT	POIDS						
A vuoto	Empty	Ohne Lösemittel	A vide	Kg.	Lbs.	2100+1380	4630+3402	2760+1920	6085+4233
DIMENSIONI	DIMENSIONS	ABMESSUNGEN	DIMENSIONS						
Larghezza	Width	Breite	Largeur	mm	in.	3604	141,9	4574	180,1
Profondità	Depth	Tiefe	Profondeur	mm	in.	1900	74,8	2050	80,7
Altezza	Height	Höhe	Hauteur	mm	in.	2300	90,6	2520	99,2

La ditta si riserva di variare i dati e le specifiche senza preavviso - Specifications subject to change without notice
Toutes les spécifications peuvent changer sans notification - Wir behalten uns vor die Angaben ohne Ankuendigung zu veraendern



FIRBIMATIC spa
Via Turati 16 40010 Sala Bolognese (BO) ITALY
Tel. +39 051 6814189 +39 051 6814451
Fax +39 051 6814556
e-mail domestic: com.italia@firbimatic.it
e-mail international: com.export@firbimatic.it
www.firbimatic.it

